

冬の住宅の

省エネ診断

冬の室内環境を**無料**で診断

断熱や結露など、部屋の悩みも相談できます！

受付期間：令和2年（2020年）12月1日～令和3年（2021年）1月15日

診断期間：令和2年（2020年）12月中旬～令和3年（2021年）2月上旬

住宅の省エネ診断って？



省エネマイスター

豊中市が認めた、
まちの工務店や本
事業の関係者など

します！

省エネマイスターが
ご自宅を訪問して、
住宅の構造や部屋の
使い方を診断し、ご
自宅の状況に応じた
適切な断熱対策、結
露や換気の方法についてアドバイス

「とよか」がもらえる♪

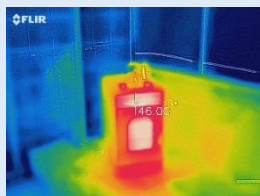
診断を受けた方には、エコポイント
チケット「とよか」を500ポイント
進呈！豊中市内の指定のお店で、100
ポイント=100円として使えます。



令和元年度の夏・冬と、今年度の夏に住宅の省エネ
診断に参加した方は「とよか」の進呈がありません。

サーモグラフィで 部屋の温度チェック！

サーモグラフィを使って、室内温度の
状況を見ていただけます。特に熱の流
出が多い窓や、その周辺の断熱・寒さ



対策について、
お伝えします。

写真の色で
その場所の温度
がわかります。

温湿度ロガーで 温度と湿度チェック！

温湿度ロガーを数日間設置し、室内の
温度・湿度のデータを記録します。結
露・カビの発生対策や、風邪・ヒート



ショックのリスクな
ど、各家庭で気にな
る項目について結果
を後日送付します。

冬の住宅の省エネ診断 申込書

記入日 年 月 日

ふりがな お名前			
ご住所	診断する場所の住所 〒 豊中市		
連絡先電話番号		FAX 番号	
その他の連絡先	最も連絡がとりやすい方法が上記の電話・FAX 以外の場合（Eメール・携帯電話番号など）		
車の駐車方法	訪問の際、駐車スペースはありますか。ない場合は近隣の駐車場をご紹介ください		
都合の良い時	都合のよい曜日や時間帯について大まかな希望をお書きください。（例）平日の午前中 具体的な訪問日時は後日にご相談の上決めさせていただきます。		
住宅の種類	いずれかに○をつけてください 一戸建 ・ マンションやアパート	住宅の築年数	おおよそでけっこうです 築（ ）年
住宅の気になる部分	住宅で困っている・相談したい項目について、すべてに○をつけてください 窓 ・ 壁 ・ すきま風 ・ 結露 ・ カビや黒ずみ ・ 断熱 室内の明るさ ・ 部屋が寒い ・ 部屋の使い方や家具の配置 住宅のリフォーム ・ 新たな設備の設置（検討中の設備： ） その他（ ） ・ 気になる部分は特にない		
アドバイスを して良い範囲	省エネマイスターにどこまでのアドバイスを求めますか。いずれかに○をつけてください。 「住宅の気になる部分」で、 ○をつけた範囲に限る ・ ○をつけていない項目でも他に何かあれば		
設置の設備	設置されている設備があれば、該当するすべてに○をつけてください オール電化 ・ 太陽光発電 ・ エコウィル ・ エネファーム 床暖房（電気・ガス） ・ 二重ガラス（ペアガラス） ・ 二重窓 節水式シャワーヘッド ・ その他（ ）		
この取組みを 知った方法			
その他の希望	その他、何か相談したいことがありましたらご記入ください。		

※ご記入いただいた個人情報は、本事業以外の目的では使用いたしません。

※1世帯1回限り（受付期間内）のお申込みになります。（夏の住宅の省エネ診断に参加された方も申込み可能です。）

※令和元年度の夏・冬と、令和2年度の夏に「住宅の省エネ診断」を受けた方は、サーモグラフィや温湿度ロガーでの計測と結果送付のみとなります。「とよか」の進呈もありません。

※住宅の状況によっては、所定の測定を実施できない場合があります。

※申込み多数により実施期間内に診断できない場合は、お断りさせていただくことがあります。

■申込み・問合せ先

NPO 法人とよなか市民環境会議アジェンダ 21

〒561-0881

豊中市中桜塚 1-24-20 eMIRAIE 環境交流センター内

電話：06-6844-8611 FAX：06-6844-8668

E-mail：jimukyoku@toyonaka-agenda21.jp

その他の問合せ

豊中市環境部環境政策課 環境企画係

電話：06-6858-2128 FAX：06-6842-2802

冬の住宅の省エネ診断は
豊中市市民向け地球温暖化対策省エネ推進事業
として実施します。



とよなかチャレンジ-70

冬の住宅の省エネ診断

検索

豊中市は、2050年度に1990年度比で、温室効果ガスを70%減らすことを目標としています。