

冬の住宅の 健康診断 **エコ編**

冬の室内環境を**無料**で診断

断熱や結露など、部屋の悩みも相談できます！

受付期間：令和3年（2021年）12月1日～令和4年（2022年）1月16日

診断期間：令和3年（2021年）12月中旬～令和4年（2022年）2月上旬

住宅の健康診断って？



省エネマイスター

豊中市が認めた、
まちの工務店や本
事業の関係者など

省エネマイスターが
ご自宅を訪問し、室
内の温湿度を測定し
ます。また、お部屋
の気になる部分を個
別にチェックし、適
切な断熱対策、結露や換気の方法に
ついてアドバイスします！

「とよか」がもらえる♪

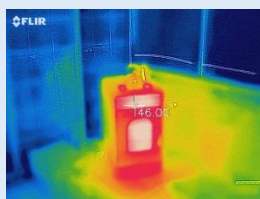
診断を受けた方には、エコポイント
チケット「とよか」を500ポイント進
呈！豊中市内の指定のお店で、100
ポイント=100円として使えます。



令和元年度～2年度の住宅の省エネ診断および、
今年度の夏の住宅の健康診断の参加者は、
「とよか」の進呈がありません。

サーモグラフィで 部屋の温度チェック！

サーモグラフィを使って、室内温度の
状況を見ていただけます。特に熱の流
出が多い窓や、その周辺の断熱・寒さ



対策について、
お伝えします。

写真の色で
その場所の温度
がわかります。

温湿度ロガーで 温度と湿度チェック！

温湿度ロガーを数日間設置し、室内の
温度・湿度のデータを記録します。結
露・カビの発生対策や、風邪・ヒート



ショックのリスクな
ど、各家庭で気にな
る項目について結果
を後日送付します。

✓ 機器の貸出 OK!

サーモグラフィと温湿度ロガーの貸出ができます。その場合は、
ご自身で撮影・計測したデータの範囲で診断結果を作成します。

冬の住宅の健康診断 申込書

記入日 年 月 日

ふりがな お名前			
ご住所	診断する場所の住所 〒 豊中市		
電話番号	最も連絡をとりやすい番号	FAX 番号	
あなたの年代	当てはまるもの1つに○をつけてください。 10代・20代・30代・40代・50代・60代・70代・80代以上		
診断方法	省エネマイスターがご自宅へ訪問 ・ ご自身で機器を使って計測		
車の駐車方法	訪問の場合、駐車スペースはありますか。ない場合は近隣の駐車場所をご紹介ください。		
都合の良い時	訪問の場合、都合のよい曜日や時間帯について大まかな希望をお書きください。(例) 平日の午前中 具体的な訪問日時は後日にご相談の上決めさせていただきます。		
住宅の種類	いずれかに○をつけてください 一戸建 ・ マンションやアパート	住宅の築年数	おおよそでけっこうです 築 () 年
住宅の気になる部分	住宅で困っている・相談したい項目について、すべてに○をつけてください 窓 ・ 壁 ・ すきま風 ・ 結露 ・ カビや黒ずみ ・ 断熱 室内の明るさ ・ 部屋が寒い ・ 部屋の使い方や家具の配置 住宅のリフォーム ・ 新たな設備の設置 (検討中の設備 :) その他 () ・ 気になる部分は特にない		
アドバイスを して良い範囲	訪問の場合、省エネマイスターにどこまでのアドバイスを求めますか。 「住宅の気になる部分」で、 ○をつけた範囲に限る ・ ○をつけていない項目でも他に何かあれば		
設置の設備	設置されている設備があれば、該当するすべてに○をつけてください オール電化 ・ 太陽光発電 ・ エコウィル ・ エネファーム 床暖房 (電気・ガス) ・ 二重ガラス (ペアガラス) ・ 二重窓 節水式シャワーヘッド ・ その他 ()		
この取組みを 知った方法			
その他の希望	その他、何か相談したいことがありましたらご記入ください。		

※この事業のホームページからも申し込み可能です (下記のQRコードを読み取りください)。

※ご記入いただいた個人情報は、本事業以外の目的では使用いたしません。

※1世帯1回限り (受付期間内) のお申し込みになります。

※令和元~2年度に夏・冬の「住宅の省エネ診断」を受けた方、または令和3年度の夏に「住宅の健康診断」を受けた方も申し込みできますが、サーモグラフィや温湿度ロガーでの計測と結果送付のみとなります。「とよか」の進呈もありません。

※住宅の状況によっては、所定の測定を実施できない場合があります。

※申込み多数により実施期間内に診断できない場合は、お断りさせていただくことがあります。

■ 申込み・問合せ先

NPO 法人とよなか市民環境会議アジェンダ 21

〒561-0881

豊中市中桜塚 1-24-20 eMIRAIE 環境交流センター内

電話 : 06-6844-8611 FAX : 06-6844-8668

E-mail : jimukyoku@toyonaka-agenda21.jp

■ この事業のホームページ「とよなかチャレンジ-70」



冬の住宅の健康診断 (エコ編) は
豊中市市民向け地球温暖化対策省エネ推進事業
として実施します。

↑こちらからも申し込み可能です (<https://toyonaka5070.jp/>)

豊中市は、ゼロカーボンシティとして 2050 年までに温室効果ガス排出量実質ゼロに向けて取り組んでいます。