

冬の住宅の 寒さ・湿度チェック



冬の室内環境を**無料**で診断

断熱や結露など部屋の悩みも相談できます！

受付期間：令和5年（2023年）12月1日～1月15日

診断期間：令和5年（2023年）12月中旬～2月上旬

住宅の寒さ・湿度チェックって？

豊中市に登録した、まちの工務店や本事業のスタッフなどがご自宅を訪問し、室内の温湿度を測定します。



また、お部屋の気になる部分を個別にチェックし、快適な断熱対策、結露や換気の方法についてもアドバイスします！

エコポイントがもらえる♪

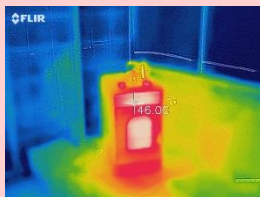
診断を受けた方には、豊中市内の指定のお店で使えるエコポイントチケット「とよか」もしくは「マチカネポイント」を500ポイント進呈！（スタッフが訪問して診断した場合、後日のアンケートでさらに300ポイントを進呈！）



令和2年度～4年度の同事業の参加者は、ポイントの進呈がありません。

サーモグラフィで 部屋の温度チェック！

サーモグラフィを使って、室内温度の状況を見ていただけます。特に熱の流出が多い窓や、その周辺の断熱・寒さ



対策について、お伝えします。

写真の色でその場所の温度がわかります。

温湿度ロガーで 熱中症予防チェック！

温湿度ロガーを数日間設置し、室内の温度・湿度のデータを記録します。結露・カビの発生対策や、風邪・



ヒートショックのリスクなど、各家庭で気になる点の結果を後日に送付します。

 **機器の貸出 OK!**

スタッフが訪問せず、貸出のサーモグラフィや温湿度ロガーでご自身が撮影・計測することも可能です。

※提出されたデータの範囲で診断結果を作成します

冬の住宅の寒さ・湿度チェック 申込書

記入日 年 月 日

ふりがな お名前			
ご住所	診断する場所の住所 〒 豊中市		
電話番号	最も連絡をとりやすい番号	FAX 番号	
あなたの年代	10代・20代・30代・40代・50代・60代・70代・80代以上		
診断方法	スタッフがご自宅へ訪問 ・ ご自身で機器を使って計測 ※ご自身で計測される場合、提出されたデータの範囲でしか診断できないため、十分な診断結果を作成できない場合があります。		
車の駐車方法	訪問の場合、駐車スペースはありますか。ない場合は近隣の駐車場所をご紹介ください。		
都合の良い時	訪問の場合、都合のよい曜日や時間帯について大まかな希望をお書きください。(例) 平日の午前中 具体的な訪問日時は後日にご相談の上決めさせていただきます。		
住宅の種類	一戸建 ・ マンションやアパート 分譲 ・ 賃貸	住宅の 築年数	築 () 年
住宅の気になる部分	住宅で困っている・相談したい項目について、すべてに○をつけてください 窓 ・ 壁 ・ すきま風 ・ 結露 ・ カビや黒ずみ ・ 断熱 室内の明るさ ・ 部屋が寒い ・ 部屋の使い方や家具の配置 住宅のリフォーム ・ 新たな設備の設置 (検討中の設備 :) その他 () ・ 気になる部分は特にない		
設置の設備	設置されている設備があれば、該当するすべてに○をつけてください オール電化 ・ 太陽光発電 ・ エコウィル ・ エネファーム 床暖房 (電気・ガス) ・ 二重ガラス (ペアガラス) ・ 二重窓 節水式シャワーヘッド ・ その他 ()		
ポイントの受け取り方法	エコポイントチケット「とよか」 ・ マチカネポイント ※マチカネポイントでの受け取りを希望される場合、なるべく左下のQRコードからお申し込みください		
この取組みを知った方法			
その他の希望	その他、何か相談したいことがありましたらご記入ください。		

▼WEBでの申込み



※1世帯1回限り(受付期間内)のお申込みになります。
※令和2年度~4年度の同事業の参加者は、サーモグラフィや温湿度ロガーでの計測と結果送付のみで、ポイントの進呈もありません。
※住宅の状況によっては、所定の測定を実施できない場合があります。
※申込み多数により実施期間内に診断できない場合は、お断りさせていただくことがあります。
※ご記入いただいた個人情報は、本事業以外の目的では使用いたしません。

■申込み・問合せ先

NPO 法人とよなか市民環境会議アジェンダ 21
〒561-0881
豊中市中桜塚 1-24-20 環境交流センター内
電話 : 06-6844-8611 FAX : 06-6844-8668
E-mail : jimukyoku@toyonaka-agenda21.jp

■事業のホームページ「とよなかゼロカーボン 2050」



冬の住宅の寒さ・湿度チェックは豊中市市民向け地球温暖化対策事業として実施します。

豊中市は、ゼロカーボンシティとして2050年までに温室効果ガス排出量実質ゼロに向けて取り組んでいます。